

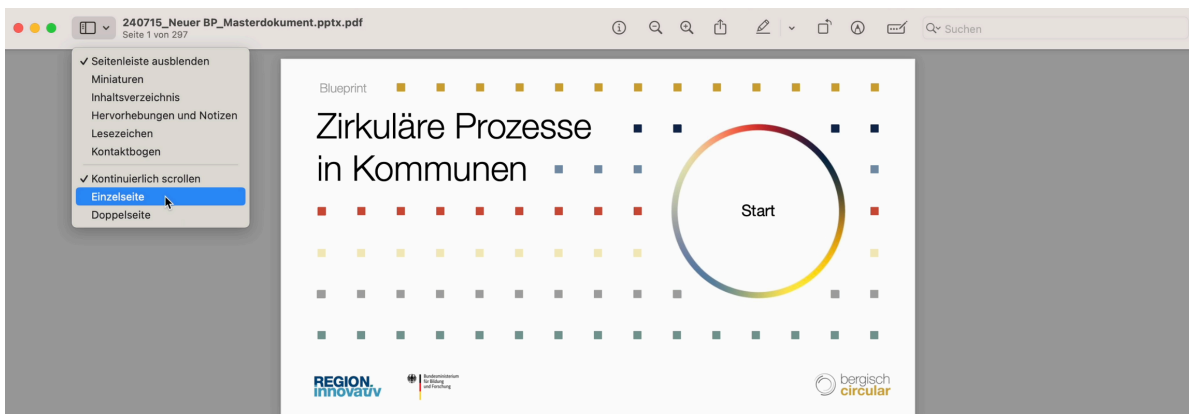
Anleitung

Für die Nutzung des bergisch.circular Blueprints

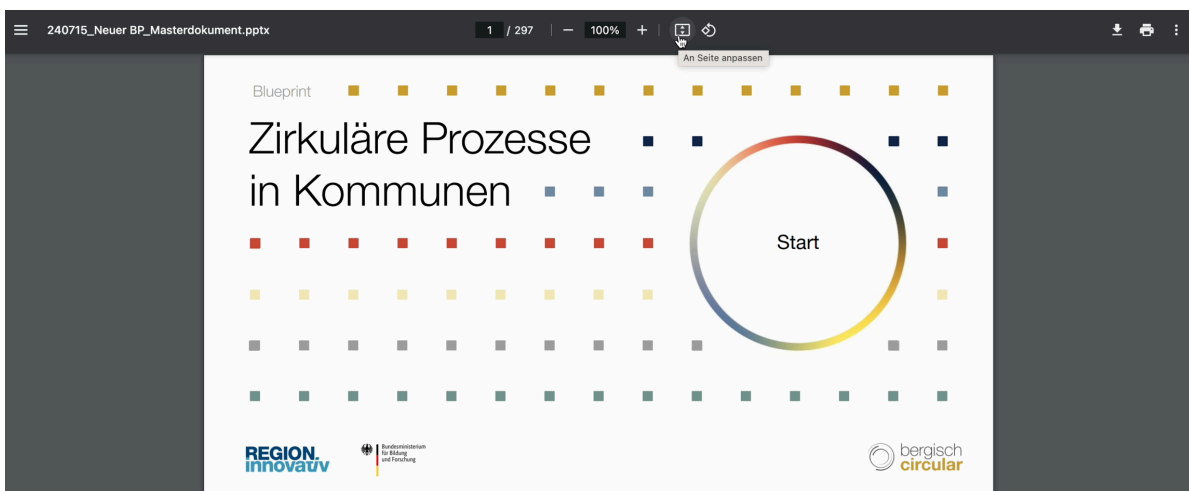
KONTINUIERLICHES SCROLLEN AUSSCHALTEN

Bevor Sie mit dem Blueprint fortfahren, empfehlen wir, das kontinuierliche Scrollen **auszuschalten**, um eine optimale Ansicht zu haben. Wie Sie dies einstellen können, zeigen die nachfolgenden Bilder.

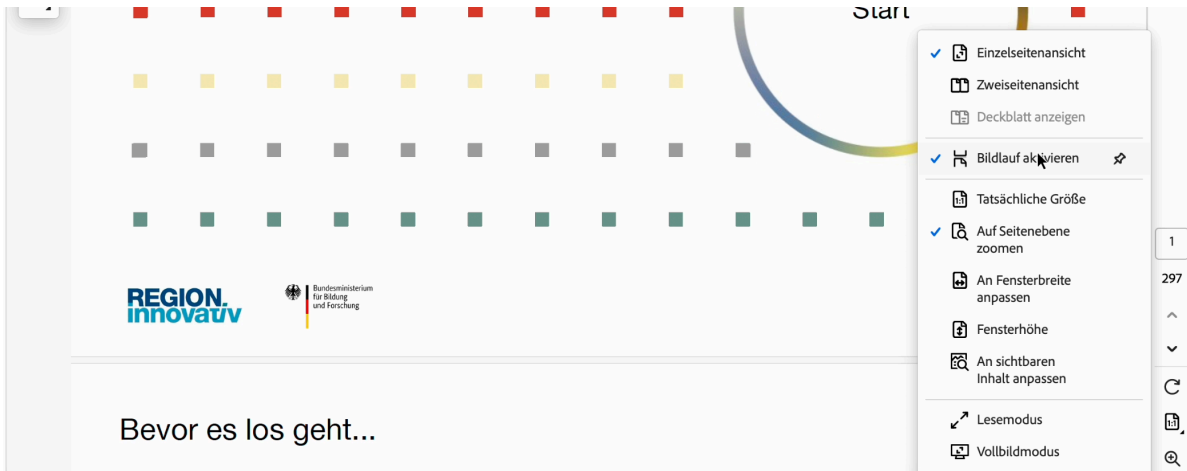
Finder (Apple): Wählen Sie oben links “Einzelseite” aus.



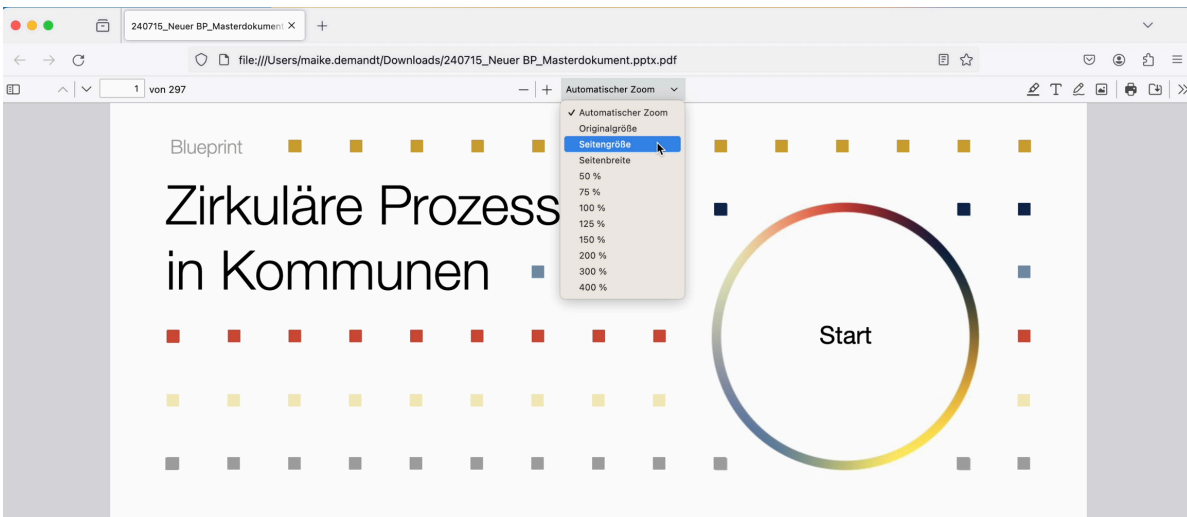
Google Chrome: Wählen Sie oben in der Mitte “An Seite anpassen” aus.



Adobe Acrobat: Entfernen Sie das Häkchen bei “Bildlauf aktivieren”.



Mozilla Firefox: Wählen Sie oben in der Mitte “Seitengröße” aus.



NAVIGATION IM BLUEPRINT

Rechts sehen Sie die **Hauptseite** des Blueprints. Von dort aus können Sie jederzeit in den Themenbereich springen, der Sie am meisten interessiert. Wenn Sie sich bspw. für interkommunale Kooperation interessieren, können Sie durch das **Anklicken der Kachel** in das Thema eintauchen.

Zu dieser Seite können Sie immer zurückkehren, wenn Sie oben links auf “Start” klicken (siehe nächste Seite).



NAVIGATION IM BLUEPRINT

Auf jeder Folie finden Sie oben links **einen Pfad**. Dieser verrät Ihnen jederzeit, wo genau Sie sich im Blueprint befinden.

The screenshot shows a slide with a navigation breadcrumb at the top: "Start › Öffentliche Beschaffung › Tools und Leitfäden › Kriterienkatalog". The breadcrumb "Start" is highlighted with a red box. In the top right corner is the logo for "bergisch circular". The main heading is "Übersicht". The text explains the method "Circularity Thinking: Denken in Kreisläufen" and provides instructions on how to navigate to the method, the criteria catalog, and the prioritization step. On the right side, a vertical flowchart shows three steps: "Methode: Circularity Thinking „Denken in Kreisläufen“", "Kriterienkatalog, inkl. Beispiele", and "Priorisierung der Kriterien", connected by downward arrows. At the bottom, there are navigation controls: "< Folie zurück", "<< vorheriges Kapitel", a question mark icon, "Nächstes Kapitel >>", and "Folie vor >".

Der Pfad ermöglicht Ihnen zudem, zu den jeweiligen **Kapiteln** oder zur **Hauptseite** zurückzukehren.

This screenshot is similar to the previous one, showing the same slide content. However, the breadcrumb "Öffentliche Beschaffung" is highlighted with an orange box, and the "Start" breadcrumb is highlighted with a blue box. The flowchart on the right is partially visible, showing the top part of the first step: "Methode: Circularity Thinking „Denken in Kreisläufen“".

NAVIGATION IM BLUEPRINT

Die Seiten können Sie mit den **Pfeiltasten** unten navigieren.

Start › Öffentliche Beschaffung › Tools und Leitfäden › Kriterienkatalog bergisch circular

■ Übersicht

In diesem Unterkapitel wird zunächst die **Methode** erklärt, die für die Erstellung des Kriterienkatalogs genutzt wurde (Circularity Thinking: Denken in Kreisläufen). Klicken Sie auf den Button rechts, wenn Sie zu der Methode springen möchten.

Anschließend folgt der eigentliche **Kriterienkatalog**, welcher Ihnen dabei hilft, eine Ausschreibung für kreislauffähige Produkte aufzusetzen oder Checklisten/Richtlinien für ökologische Beschaffung bestimmter Güter zu erstellen. Zudem finden Sie drei **Beispiele**, anhand derer die beschriebene Methode angewandt wurde. Der Button rechts führt Sie direkt dorthin.

Schließlich endet das Kapitel mit einer **Hilfestellung**, wie sich die Kriterien priorisieren lassen, damit sie optimal auf Ihre Kommune zugeschnitten sind. Auch hier können Sie über den Button rechts direkt dorthin springen.

Methode: Circularity Thinking
„Denken in Kreisläufen“

Kriterienkatalog,
inkl. Beispiele

Priorisierung der Kriterien

< Folie zurück<< vorheriges Kapitel?nächstes Kapitel >>Folie vor >

Einerseits gibt es Pfeiltasten, um eine Folie vor bzw. zurück zu gehen. Diese empfehlen sich für das kontinuierliche Durchlesen der Themen. Wenn Sie allerdings direkt zum nächsten Kapitel springen möchten, können Sie die inneren, doppelten Pfeiltasten nutzen.

Unten auf jeder Folie haben Sie zudem die Möglichkeit, zur **Hilfesektion** zu springen (Achtung: Dann verlassen Sie das Thema, in dem Sie sich befinden).

In der **Hilfesektion** finden Sie zum einen (erneut) die Anleitung des Blueprints. Darüber hinaus wird erklärt, wie man im Blueprint nach Stichpunkten suchen kann und welche Themen sich wo befinden. Als dritten Unterbereich finden Sie unsere Kontaktdaten. Und schließlich folgt die Verlinkung zu jedem unserer Begleitdokumente.

Start › Hilfe bergisch circular

Hilfe

Anleitung

Suche

Kontakt

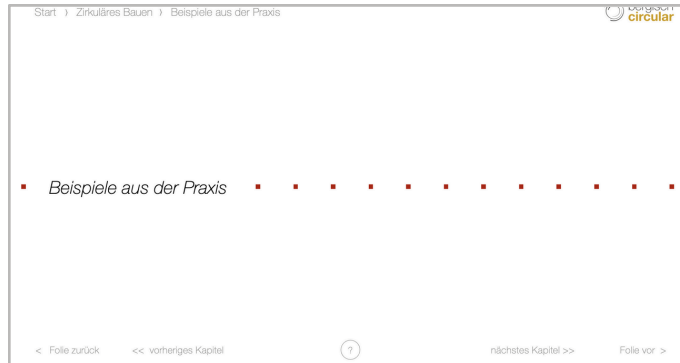
Begleitmaterial

?

< Folie zurück<< zum Start?Zum Wrap Up >>Folie vor >

ORIENTIERUNG

Der Blueprint enthält **Übergangsfolien**, sodass Sie beim kontinuierlichen Durchlesen direkt erkennen, wenn ein neues (Unter-)Thema beginnt.



BEGLEITMATERIAL UND GLOSSAR

Im Blueprint gibt es einige **Verlinkungen zu externen Seiten** oder **externen Dokumenten**. Diese Verlinkungen sind dadurch gekennzeichnet, dass sie **unterstrichen** sind. **Videos** sind ebenfalls immer extern. Hinweis: Wenn Sie den Blueprint im Browser (Chrome / Firefox) geöffnet haben und auf so einen Link klicken, wird der Blueprint verlassen; wir empfehlen daher einen Klick mit der rechten Maustaste und dann "In einem neuen Tab öffnen".

[Beispiel-Checkliste 1](#)

[Beispiel-Checkliste 2](#)

en zu dem Vorgehen in Quimper finden Sie [hier](#).
Beispiele finden Sie [hier](#).

Da alle Themen im Blueprint zusammenhängen, gibt es auch einige **Querverweise**. Diese sind dadurch gekennzeichnet, dass sie kursiv geschrieben sind. Auch hier der Hinweis: Durch Anklicken verlassen Sie das aktuelle Thema, in dem Sie sich gerade befinden.

Hier gelangen Sie direkt zu den Herausforderungen.

Auf der Seite des Begleitmaterials ist ganz unten auch ein **Glossar** aufgeführt. Begriffe, die dort aufgeführt sind, sind im Blueprint grün markiert.

Der Begriff „**Blueprint**“ hat seinen Ursprung in der Zeichnung, die als grundlegender Bauplan dient. Als Blaupause bzw. Blueprint bezeichnet

Viel Spaß beim Stöbern!